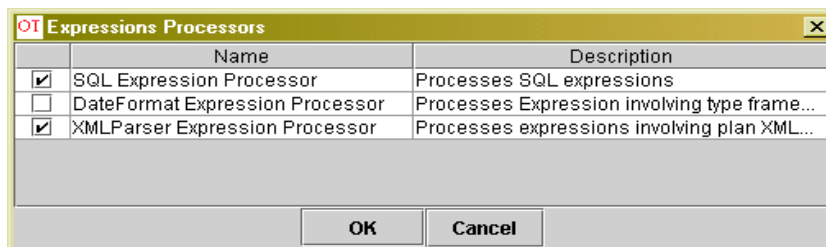
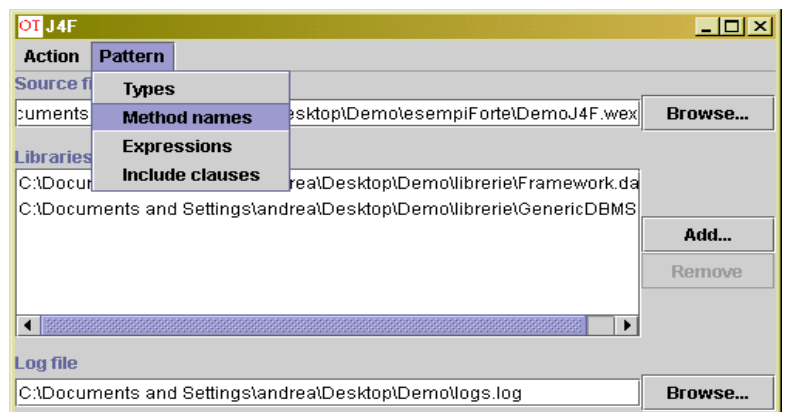


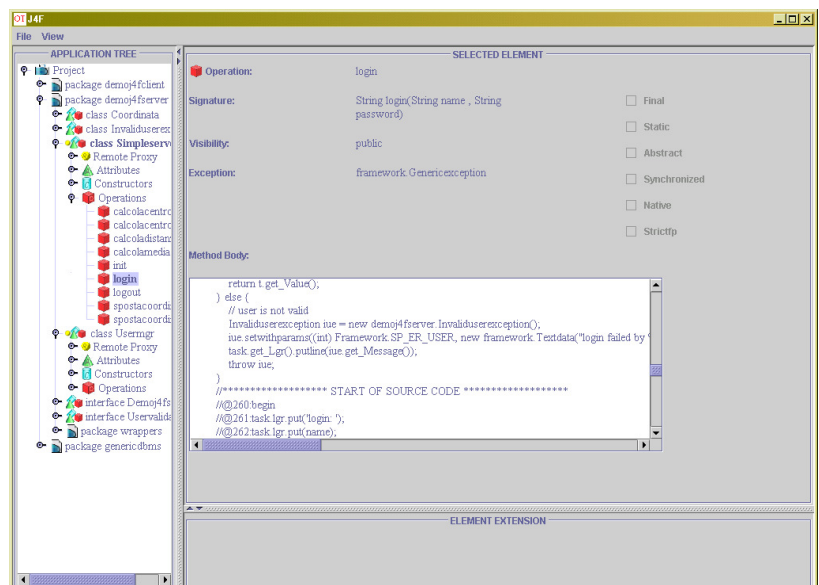
## OT J4F – Forté UDS to J2EE Migration Solution

OT J4F, è la soluzione per la migrazione delle applicazioni Forté UDS verso l'ambiente Java Enterprise. La soluzione proposta si compone di uno strumento per l'analisi dei sorgenti Forté wex, pex (**OT J4F Analyser**), un Tool grafico per la definizione dei pattern (**OT J4F Pattern Tool**) e di un generatore di codice Java Enterprise (**OT J4F Code Generator**).

- **Source Analyser:** analizza il codice sorgente Forté, permette di includere o escludere pattern di traduzione e traduce il codice in XMI UML 1.4 esteso in accordo con i pattern di traduzione



- **Pattern Assigner:** visualizza il codice XMI (package, classes, methods ..), permette di assegnare alcune proprietà per completare la traduzione.
- **Code Generator:** traduce l'XMI in codice Java per architetture J2EE e RMI seguendo i pattern definiti nei passi precedenti.



## Approccio alla Migrazione

OT Consulting offre la soluzione di migrazione dalla piattaforma Forté UDS alla piattaforma J2EE in un processo organizzato in tre fasi:

### Forté Application Assessment

In questa fase viene analizzata l'applicazione Forté e tutti i suoi componenti. Ogni fase può influenzare il Project Plan della migrazione.

Le attività più importanti svolte in questa fase coinvolgono Analisi e Review di:

- Business requirements
- System requirements
- External System Interaction
- Application Architecture (framework, librerie, ecc)
- Application Deployment

Con un approccio iterativo e utilizzando **J4F Analyser** i Team di Analisi e di Architettura saranno in grado di identificare preliminarmente l'impegno per il progetto di traduzione. Il Team supportato dagli Esperti di OT sarà in grado di calcolare la percentuale di conversione eseguita in automatico e quella manuale.

### Migration Proposal

Durante la seconda fase il Cliente e i Consulenti di OT si occuperanno della realizzazione dei seguenti deliverables:

- Business Requirement Aggiornati
- Regression Test Plan
- System Requirement Aggiornati
- External System integration Analysis
- J2EE architecture e **Migration Pattern Definition**
- Sforzo nella traduzione Manuale e Automatica
- Criticità (Funzionali, Architetture, Performance)
- J2EE Deployment Architecture

### Migration Strategy

Dai risultati della prima e seconda fase, il Cliente e OT Consulting definiscono congiuntamente il Project Plan del processo di migrazione e il Progetto Pilota necessario per validare le criticità identificate (requisiti architetture, funzionali e di performance ) e le decisioni prese.

La validazione del progetto pilota è una milestone per poter procedere ai passi successivi:

- Global Application Translation utilizzando il tool J4F
- Business/Architettura/Performance Regression Test
- Migrazione da Forté UDS ai Componenti J2EE

**OT Consulting:**

La sede è in Reggio Emilia, OT Consulting è una delle maggiori software house in Italia in termini di esperienza sulla piattaforma Forté. L'azienda progetta, sviluppa e distribuisce soluzioni per la Pubblica Amministrazione, industria e telecomunicazioni. OT Consulting è System Integrator Forté, ha creato applicazioni cutting edge e componenti come OT Workflow, OT Utilities, J4F. OT Consulting fornisce ai clienti un servizio a 360° nella gestione delle infrastrutture applicative in ambito IT. Per ulteriori informazioni contattare OT Consulting all'indirizzo [Marketing@OTConsulting.com](mailto:Marketing@OTConsulting.com) o [www.OTConsulting.com](http://www.OTConsulting.com).

**OT Consulting è coinvolta attualmente in diversi Progetti di Migrazione Enterprise da Forté UDS a J2EE**

**Lista dei clienti di OT Consulting:**

